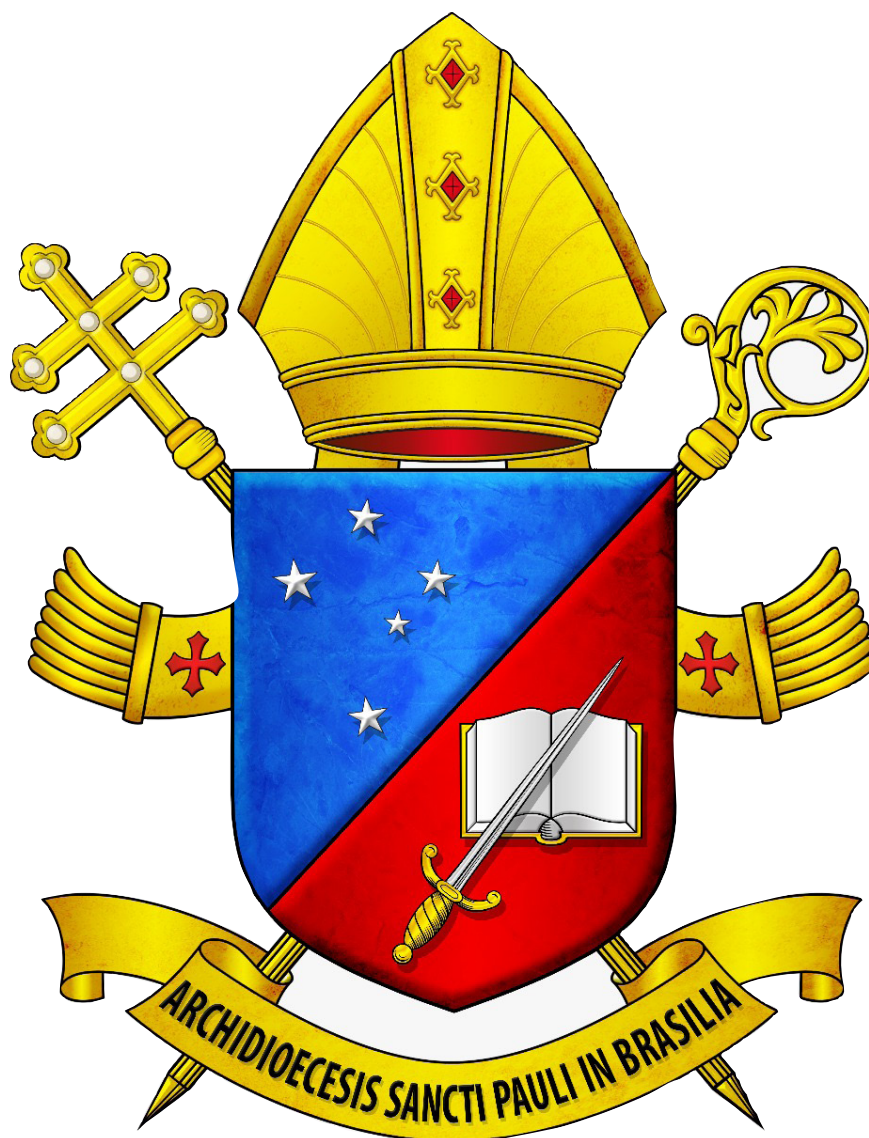


Arquidiocese de S. Paulo

Folheto Povo de Deus



XXIV Domingo do T. C. 2020

** Próprio **

ANO DO SENHOR DE 2020 - Áudios e vídeos de apoio podem ser encontrados em: <http://youtube.com/delphimjr>

Dúvidas e sugestões através do telefone +55 11 944860603.

Colaboraram nesta edição: Delphim Rezende Porto, Pe. José Weber, SVD, Pe. Luiz Baronto e Regiane Martinez.

São Paulo Schola Cantorum - 2020

Antífona da Entrada

Para aqueles que a Deus se confiam - XXIV Domingo do Tempo Comum

Delphim Rezende Porto e Pe. José Weber, SVD

Gm Cm Gm Gm Cm Gm

Pa-ra_a que-les que_a Deus se con - fi-am; Pa-ra_a que-les que_a Deus se con - fi-am; ve-nha_a

5 Cm/Eb Gm/D Dm7 Gm Cm/Eb Gm/D Dm7 Gsus Gm

Paz que_os pro-fe - tas pre - vi - ram; ve-nha_a Paz que_os pro-fe - tas pre - vi - ram.

1 Gm Dm Gm Dm Gm

Que ale-gria, quando ou-vi que me dis - seram: "Vamos à casa do Se - nhor!"

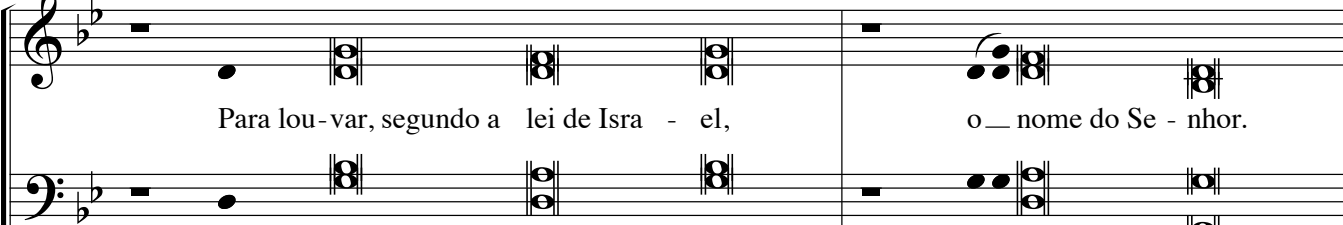
11 Gm Dm Gm Cm/Eb F Gm

A - gora nossos pés já se de - tém, Jeru-sa-lém em tu-as portas.

Antífona da Entrada

2

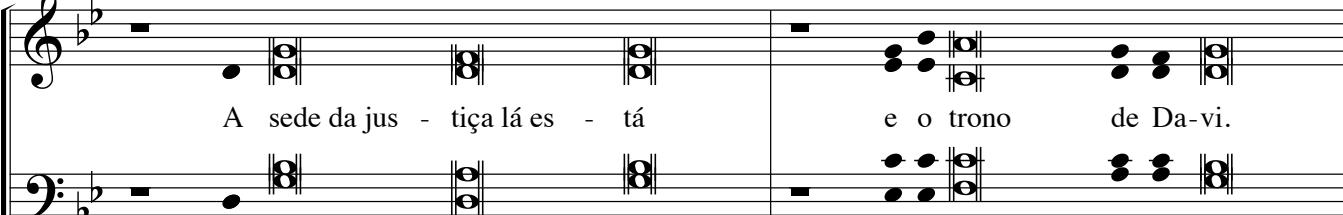
Gm Dm Gm Dm Gm



Para lou-var, segundo a lei de Isra - el,
o nome do Se - nhor.

15


Gm Dm Gm Cm/E♭ F Gm



A sede da jus - tiça lá es - tá
e o trono de Da-vi.

3


Gm Dm Gm Dm Gm



Por a-mor a meus ir - mãos e meus a - migos,
pe - ço: "A Paz esteja em ti!".

19

Gm Dm Gm Cm/E♭ F Gm



Pelo a-mor que tenho à casa do Se - nhor,
eu te de-sejo to-do_o bem!

Salmo Responsorial

XXIV Domingo TC (A)

Pe. José Weber, SVD

F C Gm B \flat C7 F

O Se-nhor é bon - doso e compas-sivo; bon-doso, compas-sivo e cari - nhoso.

①

F C Gm E \flat /G C7 F

Ben-dize, ó minha alma ao Se - nhor, * e todo o meu ser seu santo nome!

5

F C Gm B \flat C7 F

Ben-dize, ó minha alma, ao Se - nhor, * não te es-queças de ne-nhum de seus fa-vores!

②

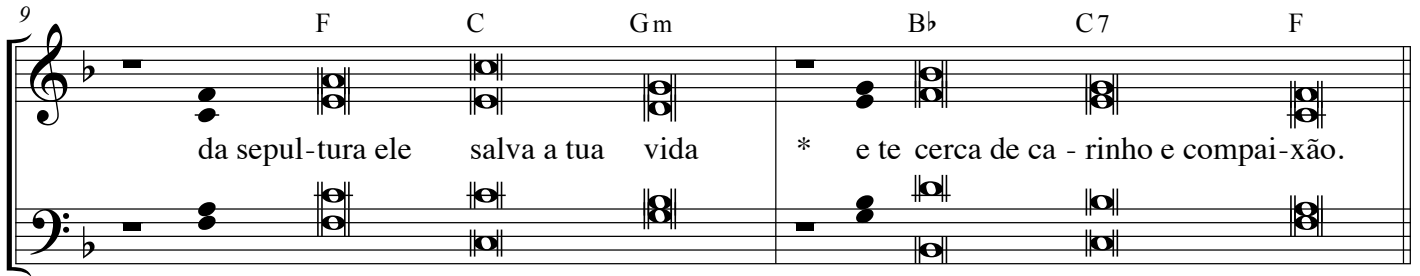
F C Gm E \flat /G C7 F

Pois ele te per - doa toda a culpa, * e cura toda a tua enfermi-dade;

Salmo Responsorial
XXIV Domingo TC (A)

9

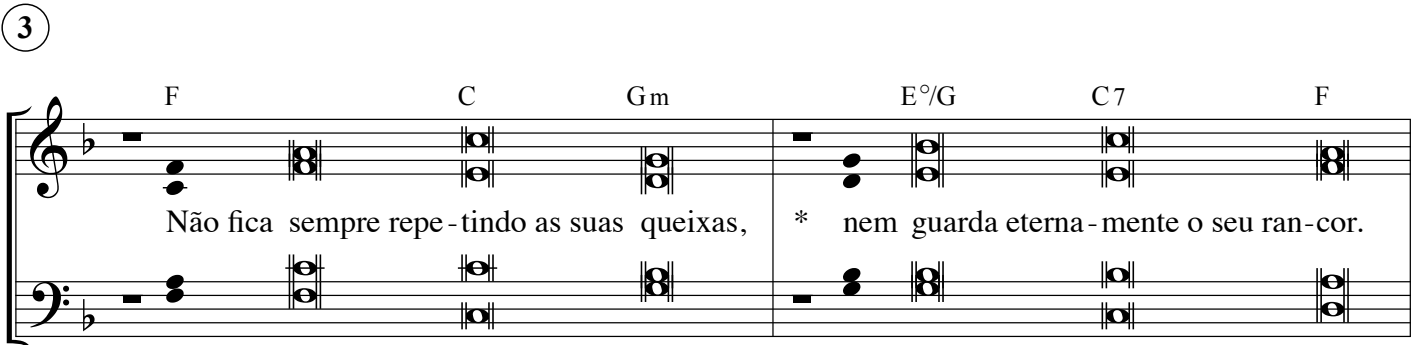
F C Gm B♭ C7 F



da sepul-tura ele salva a tua vida * e te cerca de ca - rinho e compai-xão.

3

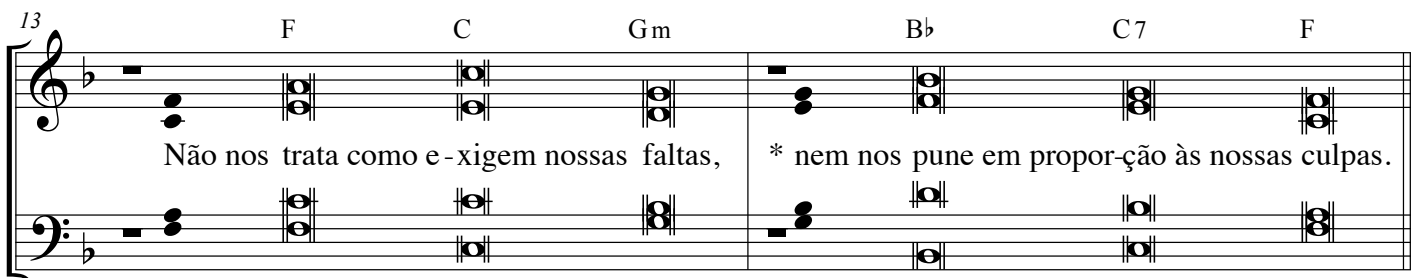
F C Gm E°/G C7 F



Não fica sempre repe-tindo as suas queixas, * nem guarda eterna-mente o seu ran-cor.

13

F C Gm B♭ C7 F



Não nos trata como e-xigem nossas faltas, * nem nos pune em propor-ção às nossas culpas.

4

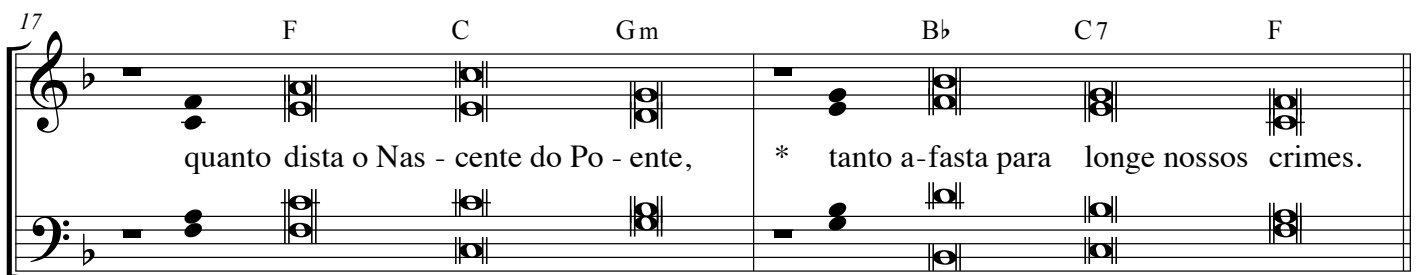
F C Gm E°/G C7 F



Quanto os céus por sobre a terra se e-levam, * tanto é grande o seu a-mor aos que o temem;

17

F C Gm B♭ C7 F



quanto dista o Nas - cente do Po - ente, * tanto a-fasta para longe nossos crimes.

Aleluia simples II

Delphim Rezende Porto

Dm A Dm F C F

A - le - lu - ia! A - le - lu - ia! A - le - lu - ia! A - le - lu - ia!

5 Dm A Dm

A - le - lu - ia! A - le - lu - ia!

fim

Versículo - XXIV DOMINGO (A)

Dm

7

Eu vos dou este novo Mandamento, nova ordem, agora, vos

8 Gm6/Bb A

dou; que, também, vos ameis uns aos outros / como eu vos amei, diz o Se - nhor.

Senhor, meu Deus, obrigado, Senhor

Hinário da CNBB
Adaptação de Delphim Rezende Porto

(F)

F Dm C/E F sus F B \flat Dm Gm/B \flat Gm7 C sus C



Se - nhor, meu Deus, o - bri - ga - do, Se - nhor, por - que tu - do é teu.

① F Am Dm F F/A B \flat C sus C Dm C/E 3 F



É teu o pão que o - fe - re - ce - mos, é tu - a vi - da que vi - ve - mos, o - bri - ga - do, Se - nhor.

② F Am Dm F F/A B \flat C sus C Dm C/E 3 F



É teu o vi - nho que o - fer - ta - mos, é tu - a dor que su - por - ta - mos, o - bri - ga - do, Se - nhor.

③ F Am Dm F F/A B \flat C sus C Dm C/E 3 F



A tu - a vi - da é nos - sa vi - da, na nos - sa ca - sa re - ce - bi - da, o - bri - ga - do, Se - nhor.

④ F Am Dm F F/A B \flat C sus C Dm C/E 3 F



Na tu - a Cruz, cru - ci - fi - ca - dos, se - re - mos teus res - sus - ci - ta - dos, o - bri - ga - do, Se - nhor.

Antífona da Comunhão - Ó Pedro

XXIV Domingo do T. C. (A)

Pe. José Weber, SVD

Ó Pedro, não te di-go se-te ve-zes,

mas se-ten-ta ve-zes se-te per-do-á-ras! rás.

①

Ben-dize, ó minha alma ao Se-nhor, * e todo o meu ser seu santo nome!

Ben-dize, ó minha alma, ao Se-nhor, * não te es-queças de ne-nhum de seus fa-vores!

Antífona da Comunhão - Ó Pedro
XXIV Domingo do T. C. (A)

2

F C Gm Gm6 C F

O Se-nhor é indul - gente, é favo - rável, * é paci-ente, é bon - doso e compas - sivo.

17

F C Gm Bb C F

Não fica sempre repe - tindo as suas queixas, * nem guarda eterna - mente o seu ran-cor.

3

F C Gm Gm6 C F

Não nos trata como e - xigem nossas faltas * nem nos pune em propor-ção às nossas culpas.

21

F C Gm Bb C F

Quanto os céus por sobre a terra se e - levam, * tanto é grande o seu a-mor aos que o temem.

4

F C Gm Gm6 C F

Como um pai se compa - dece de seus filhos, * o Se-nhor tem compai-xão dos que o temem.

25

F C Gm Bb C F

Bendi-zei-o, obras todas do Se - nhor, * Ben-dize, ó minha alma, ao Se - nhor.

Hino para o Sínodo Arquidiocesano



Po - vo de Deus I - gre - ja do Se - nhor, ca - mi - nhe - mos sem - pre u - ni - dos num só co - ra - ção!



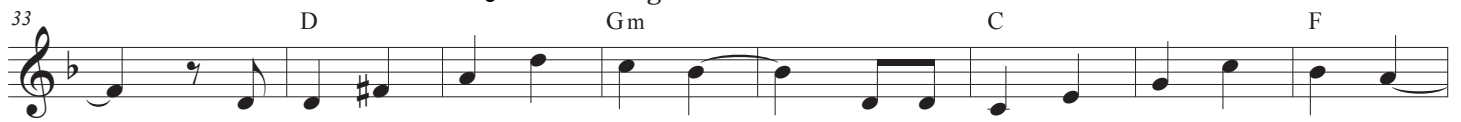
Quan - ta a - le - gri - a, que ben - ção tão gran - de o E - van - ge - lho de Je - sus a nun - ci - ar!



No Pá - tio do Co - lé - gio São Pau - lo re - ce - beu



a se - men - te do E - van - ge - lho de San - tos mis - sio - ná - rios.



Che - gou a nos - sa vez é mis - são de to - dos nós



a Bo - a No - va de Je - sus à Ci - da - de a nun - ci - ar!



Po - vo de Deus I - gre - ja do Se - nhor, ca - mi - nhe - mos sem - pre u - ni - dos num só co - ra - ção!



Quan - ta a - le - gri - a, que ben - ção tão gran - de o E - van - ge - lho de Je - sus a nun - ci - ar!



De Cris - to so - mos nós, dis - cí - pu - los mis - sio - ná - rios.



I - gre - ja em sa - í - da ao en - con - tro dos ir - mãos.

82 D Gm C F
 Le - ve - mos ge - ne - ro - sos a a - le - gri - a do E - van - ge - lho

90 E A Dm Gm/Bb A
 a to - dos os re - can - tos da ci - da de a es - pe - rar.

99 F C Dm Gm F/A C F/A Am Dm F/C Dm/B C
 Po - vo de Deus I - gre - ja do Se - nhor, ca - mi - nhe - mos sem - pre lu - ni - dos num só co - ra - ção!

107 F C Dm Gm F/A C F C Dm C/F C F
 Quan - ta - le - gri - a, que ben - ção tão gran - de o E - van - ge - lho de Je - sus a nun - ci - ar!

115 D Gm C F
 Vem dar - nos ó Se - nhor, fer - vor de mis - sio - ná - rios.

123 E A Dm Gm/Bb C F
 En - vi - a teu Es - pí - ri - to e nos mos - tra o ca - mi - nho

131 D Gm C F
 Con - ver - te - nos a - go - ra e re - no - va a tu - a I - gre - ja.

139 E A Dm Gm/Bb A
 Con - ce - de aos teus fi - lhos u - ni - da - de, a - mor e fé!

148 F C Dm Gm F/A C F/A Am Dm F/C Dm/B C
 Po - vo de Deus I - gre - ja do Se - nhor, ca - mi - nhe - mos sem - pre u - ni - dos num só co - ra - ção!

156 F C Dm Gm F/A C F C Dm C/F C F
 Quan - ta - le - gri - a, que ben - ção tão gran - de o E - van - ge - lho de Je - sus a nun - ci - ar!